

► Hangan Lappohjan vanha kaatopaikka.  
Maaperän ja pohjaveden perustutkimukset.



OSAPUOLET

**Hangan kaupunki, Pirkanmaan ELY-keskus**

PAIKKA

**Hangan kaupunki (ei tarkkaa osoitetietoa)  
Kiinteistö 78-406-2-246**

TUTKIMUKSEN SYY

**Kaatopaikka sijaitsee I-lk. pv-alueella  
Toiminnoista tai -ajoista ei ole tarkkaa tietoa**

TUTKITTAVA ALUE JA HAITTA-AINEET

**10 koekuoppaa (metallit, ÖHV, PAH)**

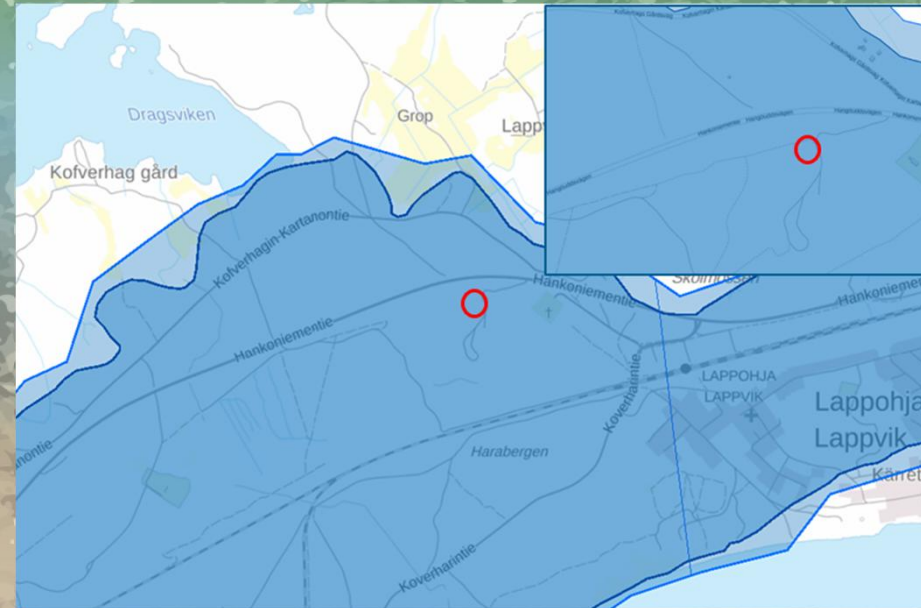
AIKATAULU

**5/2018 – 9/2018**

TUTKIMUSTEN KUSTANNUSARVIO

KONSULTTI

**FCG Suunnittelu ja tekniikka Oy**



YHTEYSHENKILÖT / LISÄTIETOJA

**Pirkanmaan ELY-keskus, Lulu Ranne**  
[Lulu.ranne@ely-keskus.fi](mailto:Lulu.ranne@ely-keskus.fi) / p. 040 8422 625  
[www.maaperakuntoon.fi](http://www.maaperakuntoon.fi)