

# Lapinlahden vanha kaatopaikka (jättemonttu 2) Maaperän ja pohjaveden perustutkimukset



## OSAPUOLET

Lapinlahden kunta, Pirkanmaan ELY-keskus

## PAIKKA

Lapinlahden kunta (ei tarkkaa osoitetietoa)  
Kiinteistö 402-412-21-242

## TUTKIMUKSEN SYY

Vuosina 1958-1970 toiminnassa ollut  
kaatopaikka sijaitsee I-lk. pv-alueella

## TUTKITTAVA ALUE JA HAITTA-AINEET

8 koekuoppaa ja 1 alueella sijaitseva  
pohjavesiputki (metallit, ÖHV, PAH, VOC)

## AIKATAULU

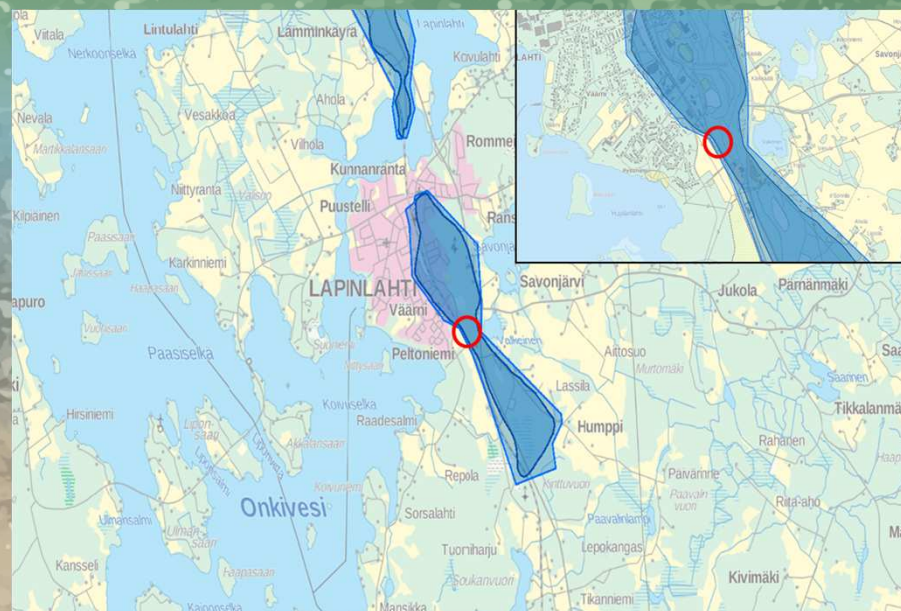
4/2017 – 6/2017

## TUTKIMUSTEN KUSTANNUSARVIO

8100€

## KONSULTTI

FCG Suunnittelu ja tekniikka Oy



## YHTEYSHENKILÖT / LISÄTIETOJA

Pirkanmaan ELY-keskus, Jari Tiainen  
[Jari.tiainen@ely-keskus.fi](mailto:Jari.tiainen@ely-keskus.fi) / p. 040 538 6598  
[www.maaperakuntoon.fi](http://www.maaperakuntoon.fi)