

► **Kirkonkylän vanhan kaatopaikan tutkimukset ja puhdistustarpeen arviointi**



OSAPUOLET

Ruoveden kunta ja Pirkanmaan ELY-keskus

PAIKKA

Kohde sijaitsee Kirkkokankaan alueella, alle 1 km Ruoveden keskustasta länteen.

TUTKIMUKSEN SYY

Entisen kaatopaikan aiheuttamien ympäristö-riskien ja puhdistustarpeen selvittäminen.

TUTKITTAVA ALUE JA HAITTA-AINEET

Jätetäytön sekä pohja- ja pintavesien sisältämät haitta-aineet monipuolisesti.

AIKATAULU

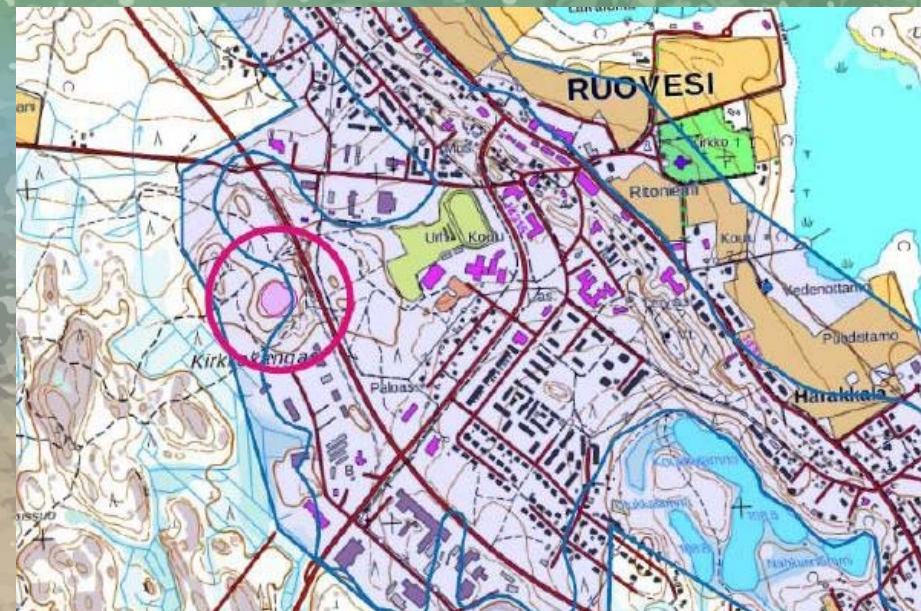
03/2017– 08/2017

TUTKIMUSTEN KUSTANNUSARVIO

42 000 €

KONSULTTI

Ramboll Finland Oy



YHTEYSHENKILÖT / LISÄTIETOJA

**Pirkanmaan ELY-keskus, Maarit Joukainen
maarit.joukainen@ely-keskus.fi / p. 050 396 1914
www.maaperakuntoon.fi**