

Niilolan vanha saha Maaperän ja pohjaveden perustutkimukset

OSAPUOLET

Kouvolan kaupunki, Pirkanmaan ELY-keskus

PAIKKA

Kouvolan kaupunki (Matalasillantie 2)
Kiinteistö 286-449-2-1333 sekä mahdollisesti
kiinteistöt -1075 ja -1005

TUTKIMUKSEN SYY

1960-64 toiminnassa ollut saha sijaitsee I-lk.
pv-alueella

TUTKITTAVA ALUE JA HAITTA-AINEET

8-10 koekuoppaa ja 3 asennettavaa
pohjavesiputkea (metallit, kloorifenolit, PAH)

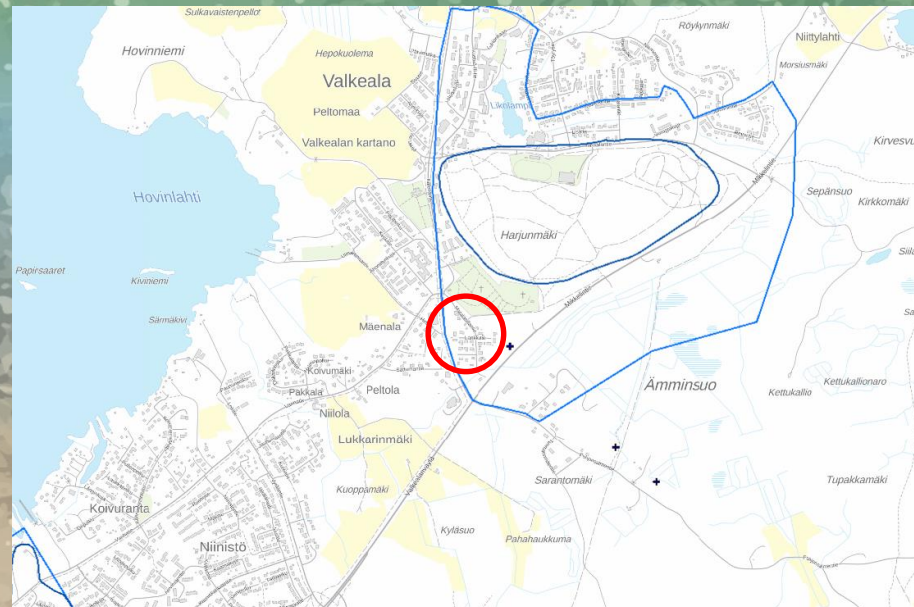
AIKATAULU

9/2019 – 12/2019

TUTKIMUSTEN KUSTANNUSARVIO

KONSULTTI

FCG Suunnittelu ja tekniikka Oy



YHTEYSHENKILÖT / LISÄTIETOJA

Pirkanmaan ELY-keskus, Anna Kralik
Anna.kralik@ely-keskus.fi / p. 050 395 5074
www.maaperakuntoon.fi