

# Mynämäen Mietoisten Pyheen vanhan sahan perustutkimukset



## OSAPUOLET

**Pirkanmaan ELY-keskus ja Mynämäen kunta**

## PAIKKA

**Mietoisten Pyheen vanha saha**

## TUTKIMUKSEN SYY

**Maaperän ja pohjaveden haitta-ainepitoisuuksien selvittäminen, lähellä vedenottamo**

## TUTKITTAVA ALUE JA HAITTA-AINEET

**Saha-alue, haitta-aineet: metallit, öljyhiilivedyt, PAH, PCB, haihtuvat yhdisteet, pH**

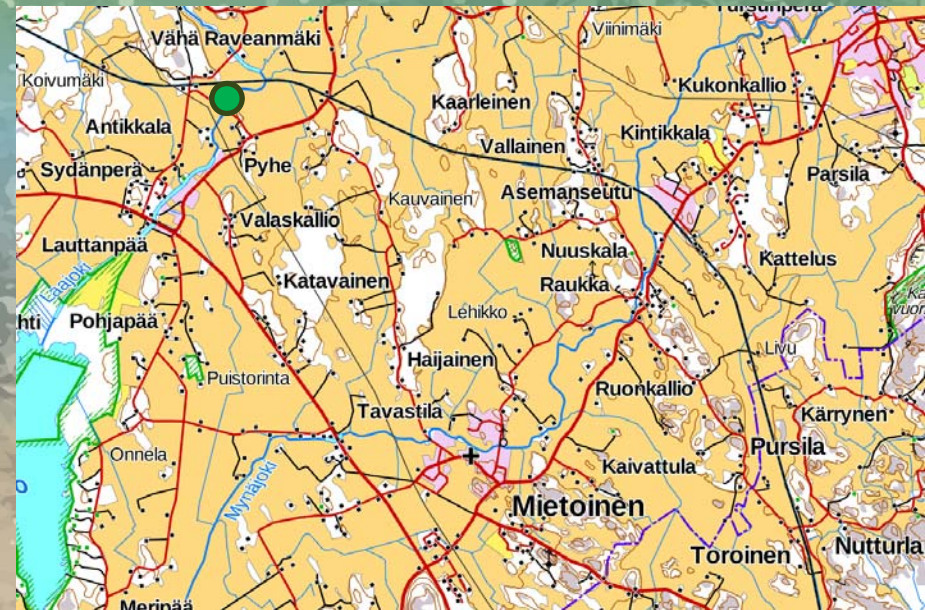
## AIKATAULU

**9/2018 – 11/2018**

## TUTKIMUSTEN KUSTANNUSARVIO

## KONSULTTI

**Pöyry Finland Oy**



## YHTEYSHENKILÖT / LISÄTIETOJA

**Pirkanmaan ELY-keskus, Lulu Ranne**  
[lulu.ranne@ely-keskus.fi](mailto:lulu.ranne@ely-keskus.fi) / p. 040 8422 625  
<http://www.ely-keskus.fi/web/ely/ely-pirkanmaa>