

Onkilammen entisen haulikkoampumaradan tutkimukset, riskinarviointi ja kunnostussuunnittelu



OSAPUOLET

Pirkanmaan ELY-keskus, Suonenjoen kaupunki

PAIKKA

Suonenjoen kaupunki, Lintharjun pohjavesialue

TUTKIMUKSEN SYY

Entisen haulikkoampumaradan ympäristö- ja terveysriskien selvittäminen sekä kunnostussuunnittelu

TUTKITTAVA ALUE JA HAITTA-AINEET

Vanha haulikkoampumarata-alue, haitta-aineet: metallit, PAH

AIKATAULU

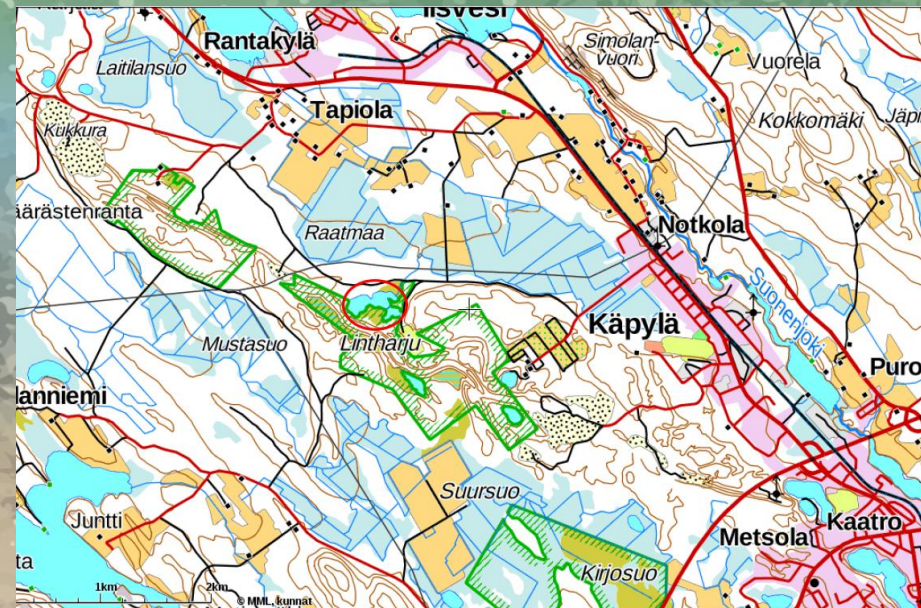
7/2017 – 10/2017

TUTKIMUSTEN KUSTANNUSARVIO

21 000 € (alv 0 %)

KONSULTTI

Pöyry Finland Oy



YHTEYSHENKILÖT / LISÄTIETOJA

Pirkanmaan ELY-keskus, Jari Tiainen
[jari.tiainen\(at\)ely-keskus.fi](mailto:jari.tiainen(at)ely-keskus.fi) / p. 040 538 6598