

Taavetin vanha saha Maaperän ja pohjaveden perustutkimukset

OSAPUOLET

Luumäen kunta, Pirkanmaan ELY-keskus

PAIKKA

Luumäen kunta (Sahatie 1)
Kiinteistöt 441-433-1-757 ja -964 sekä
mahdollisesti kiinteistöt -758, -759 ja -762

TUTKIMUKSEN SYY

1960-luvulla toiminnassa ollut saha sijaitsee I-
lk. pv-alueella

TUTKITTAVA ALUE JA HAITTA-AINEET

8-10 koekuoppaa ja 3 asennettavaa
pohjavesiputkea (metallit, PCDD/-F, PAH)

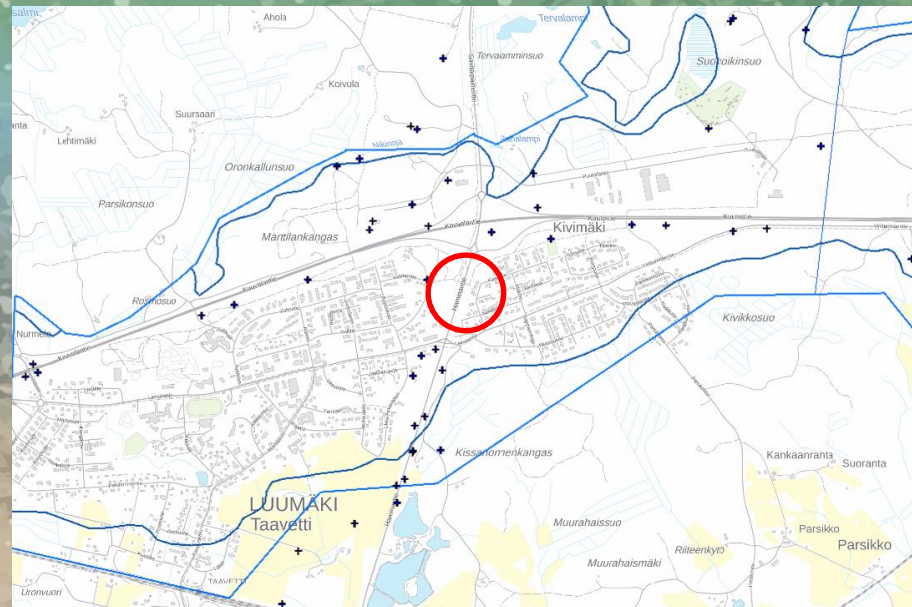
AIKATAULU

9/2019 – 11/2019

TUTKIMUSTEN KUSTANNUSARVIO

KONSULTTI

FCG Suunnittelu ja tekniikka Oy



YHTEYSHENKILÖT / LISÄTIETOJA

Pirkanmaan ELY-keskus, Anna Kralik
Anna.kralik@ely-keskus.fi / p. 050 395 5074
www.maaperakuntoon.fi