

▶ Leppävirran ent. ampumarata Lapinmonttu I Maaperän ja pohjaveden perustutkimukset



OSAPUOLET

Leppävirran kunta, Pirkanmaan ELY-keskus

PAIKKA

**Leppävirran kunta (ei tarkkaa osoitetietoa)
Kiinteistö 420-420-878-1**

TUTKIMUKSEN SYY

**Vuosina 1970-1980 toiminnassa ollut
ampumarata-alue sijaitsee I-lk. pv-alueella**

TUTKITTAVA ALUE JA HAITTA-AINEET

**Lapionäytteitä sekä alueella sijaitsevat
pohjavesiputket (metallit, PAH)**

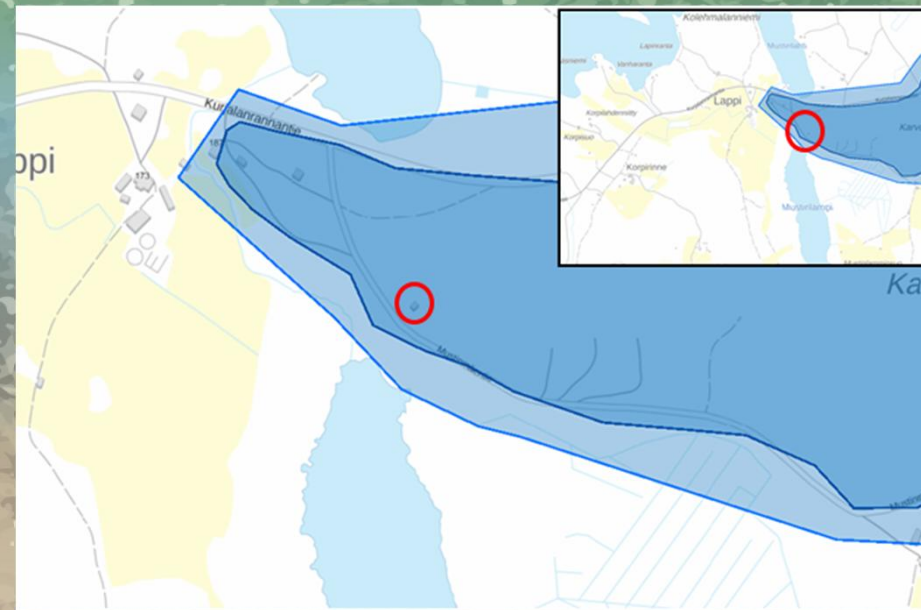
AIKATAULU

5/2018 – 9/2018

TUTKIMUSTEN KUSTANNUSARVIO

KONSULTTI

FCG Suunnittelu ja tekniikka Oy



YHTEYSHENKILÖT / LISÄTIETOJA

Pirkanmaan ELY-keskus, Jari Tiainen
Jari.tiainen@ely-keskus.fi / p. 040 538 6598
www.maaperakuntoon.fi