

▶ Jämsän Haaralan vanha kaatopaikka-alue.  
Maaperän ja pohjaveden perustutkimukset.

OSAPUOLET

**Jämsän kaupunki, Pirkanmaan ELY-keskus**

PAIKKA

**Jämsän kaupunki (Haaralantie 135)  
Kiinteistöt 182-432-3-77, -3-147, -11-2 ja -14-0**

TUTKIMUKSEN SYY

**Vuoteen 1965 asti toiminnassa ollut  
kaatopaikka-alue sijaitsee I-lk. pv-alueella**

TUTKITTAVA ALUE JA HAITTA-AINEET

**12 koekuoppaa, pohjavesiputket ja/tai  
pohjavesilammet (metallit, ÖHV C10-C40)**

AIKATAULU

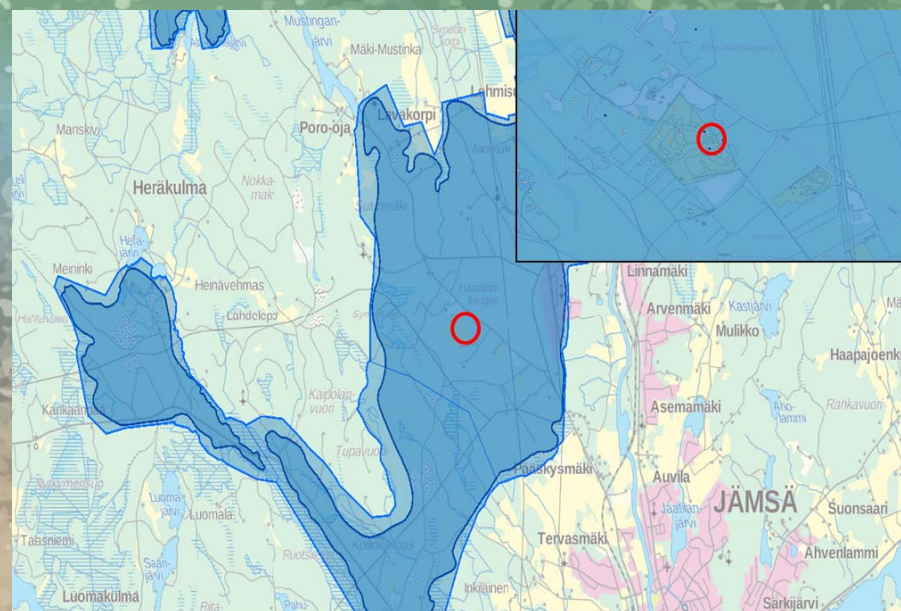
**4/2017 – 8/2017**

TUTKIMUSTEN KUSTANNUSARVIO

**10 500€**

KONSULTTI

**FCG Suunnittelu ja tekniikka Oy**



YHTEYSHENKILÖT / LISÄTIETOJA

**Pirkanmaan ELY-keskus, Maarit Joukainen**  
**[Maarit.joukainen@ely-keskus.fi](mailto:Maarit.joukainen@ely-keskus.fi) / p. 050 396 1914**  
**[www.maaperakuntoon.fi](http://www.maaperakuntoon.fi)**