

NURMEKSEN ENTISEN VARUSKUNNAN AMPUMARATOJEN MAAPERÄTUTKIMUKSET



OSAPUOLET

Nurmeksen kaupunki ja Pirkanmaan ELY-keskus

PAIKKA

Nurmes, keskusta-alueen länsipuolella sijaitsevan vanhan varuskunta-alueen ympäristö (5 erillistä kohdetta)

TUTKIMUKSEN SYY

1940-53 harjoitetun ampumatoiminnan mahdollisesti aiheuttama pilaantuneisuus

TUTKITTAVA ALUE JA HAITTA-AINEET

5 vanhaa kiväärirataa, taustavalleista tutkitaan raskasmetallien pitoisuuksia

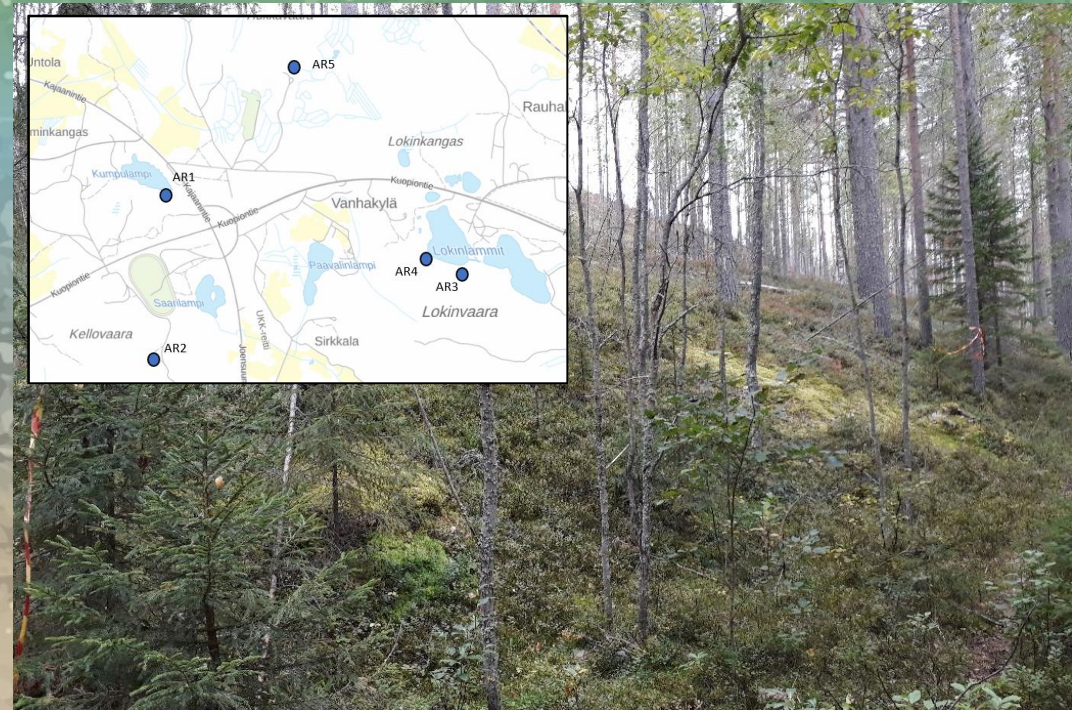
AIKATAULU

09/2018 – 11/2018

TUTKIMUSTEN KUSTANNUSARVIO

KONSULTTI

Envineer Oy



YHTEYSHENKILÖT / LISÄTIETOJA

Pirkanmaan ELY-keskus, Jari Tiainen
jari.tiainen@ely-keskus.fi / p. 0295 026 235
www.maaperakuntoon.fi