

► Jämsän Haaralan vanha kaatopaikka-alue.
Maaperän ja pohjaveden jatkotutkimukset.



OSAPUOLET

Jämsän kaupunki, Pirkanmaan ELY-keskus

PAIKKA

Jämsän kaupunki (Haaralantie 135)
Kiinteistöt 182-432-3-77, -3-147, -11-2 ja -14-0

TUTKIMUKSEN SYY

Vuoteen 1965 asti toiminnassa ollut
kaatopaikka-alue sijaitsee I-lk. pv-alueella

TUTKITTAVA ALUE JA HAITTA-AINEET

10 koekuoppaa ja 3 asennettavaa
pohjavesiputkea (metallit, ÖHV, PAH)

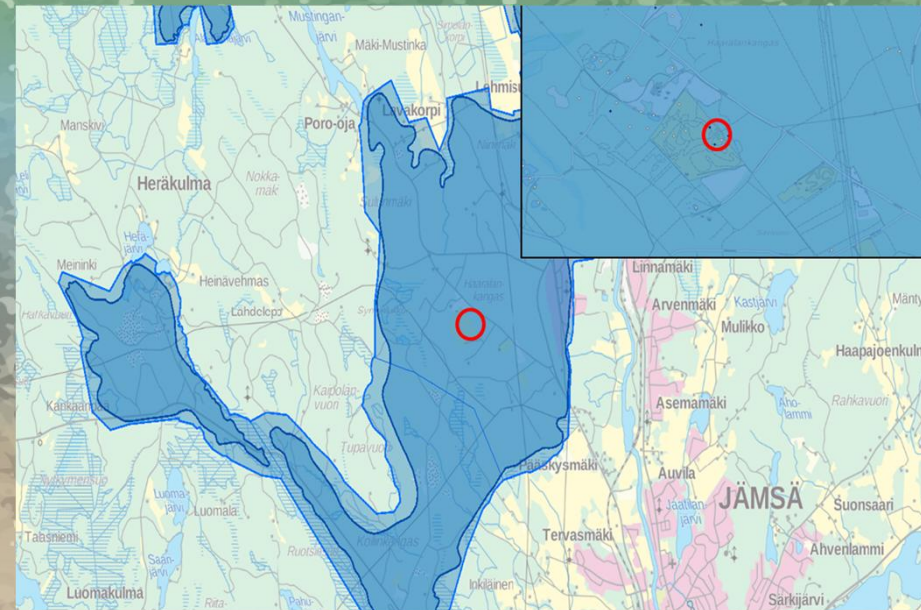
AIKATAULU

6/2018 – 9/2018

TUTKIMUSTEN KUSTANNUSARVIO

KONSULTTI

FCG Suunnittelu ja tekniikka Oy



YHTEYSHENKILÖT / LISÄTIETOJA

Pirkanmaan ELY-keskus, Maarit Joukainen

Maarit.joukainen@ely-keskus.fi / p. 050 396 1914

www.maaperakuntoon.fi