

Urpolan vanhan ampumaradan tutkimukset ja puhdistustarpeen arviointi



OSAPUOLET

Pirkanmaan ELY-keskus, Mikkelin kaupunki

PAIKKA

**Mikkelin kaupunki, Linnamäen alue,
Brahenukujan itäpuoli**

TUTKIMUKSEN SYY

**Entisen ampumarata-alueen ympäristö- ja
terveysriskien selvittäminen, pohjavesialue**

TUTKITTAVA ALUE JA HAITTA-AINEET

Vanha ampumarata-alue, haitta-aineet: metallit

AIKATAULU

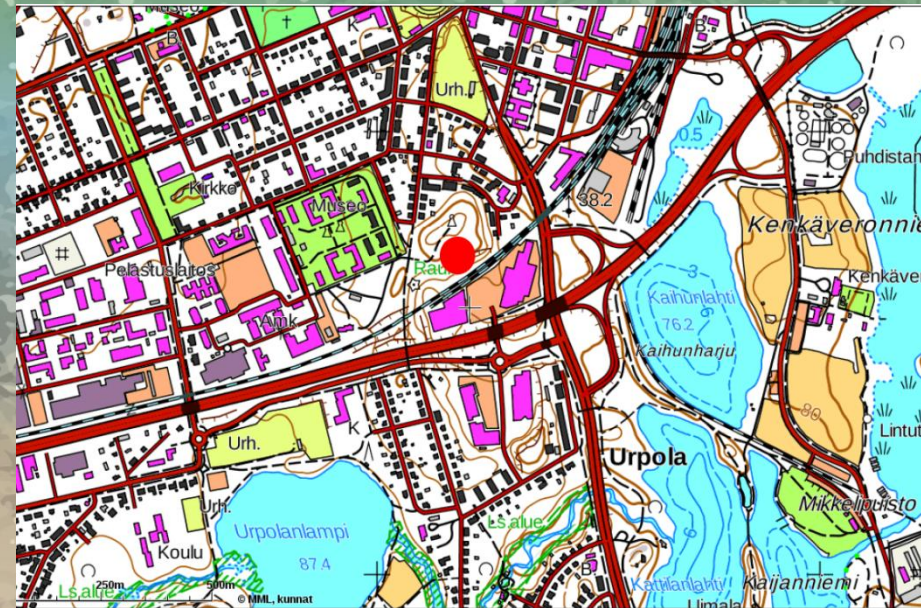
5/2017 – 9/2017

TUTKIMUSTEN KUSTANNUSARVIO

12 000 €(alv 0 %)

KONSULTTI

Pöyry Finland Oy



YHTEYSHENKILÖT / LISÄTIETOJA

Pirkanmaan ELY-keskus, Lulu Ranne
[lulu.ranne\(at\)ely-keskus.fi](mailto:lulu.ranne(at)ely-keskus.fi) / p. 040 8422 625