

# Rautalammin vanha kaatopaikka-alue Maaperän ja pohjaveden perustutkimukset



## OSAPUOLET

Rautalammin kunta, Pirkanmaan ELY-keskus

## PAIKKA

Rautalammin kunta (ei tarkkaa osoitetietoa)  
Kiinteistö 686-408-18-340

## TUTKIMUKSEN SYY

Vuoteen 1955 asti toiminnassa ollut  
kaatopaikka-alue sijaitsee I-lk. pv-alueella

## TUTKITTAVA ALUE JA HAITTA-AINEET

8 koekuoppaa ja alueella sijaitsevat  
pohjavesiputket (4 kpl) (metallit, ÖHV C10-C40)

## AIKATAULU

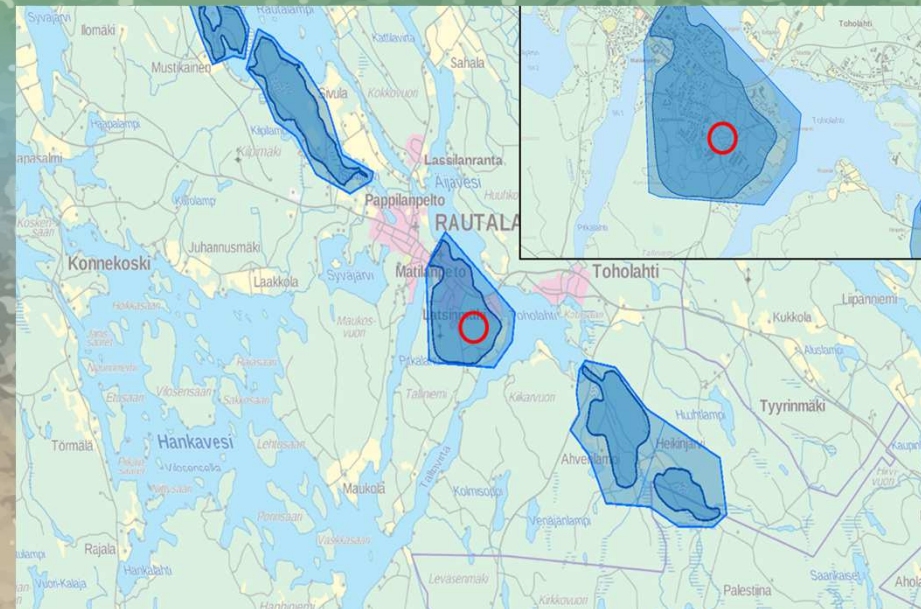
5/2017 – 7/2017

## TUTKIMUSTEN KUSTANNUSARVIO

9800€

## KONSULTTI

FCG Suunnittelu ja tekniikka Oy



## YHTEYSHENKILÖT / LISÄTIETOJA

Pirkanmaan ELY-keskus, Jari Tiainen  
[Jari.tiainen@ely-keskus.fi](mailto:Jari.tiainen@ely-keskus.fi) / p. 040 538 6598  
[www.maaperakuntoon.fi](http://www.maaperakuntoon.fi)