

## ▶ Anttosen vanhan ampumarata-alueen lisätutkimukset



### OSAPUOLET

**Lieksan kaupunki, Stora Enso Oyj,  
Tornator Oyj, Pirkanmaan ELY-keskus**

### PAIKKA

**Anttosenvaara, noin 11 kilometriä Lieksan  
keskustasta itään**

### TUTKIMUKSEN SYY

**Pilaantuneisuusselvitys IE-lk. pohjavesialueella  
sijaitsevalla entisellä ampumarata-alueella**

### TUTKITTAVA ALUE JA HAITTA-AINEET

**Ampumatoiminnasta peräisin oleva lyijy ja  
muut raskasmetallit ampumarata-alueelta**

### AIKATAULU

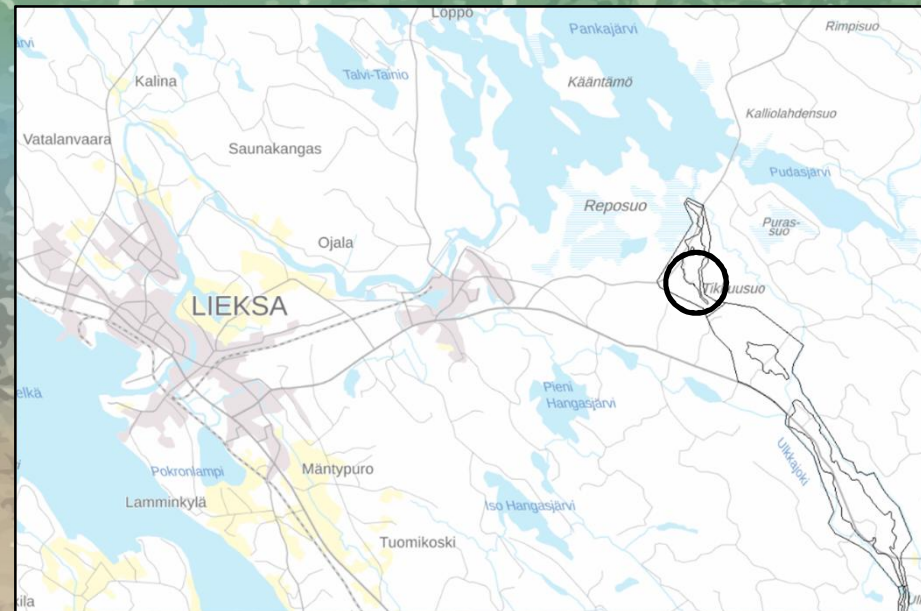
**6/2019 – 10/2019**

### TUTKIMUSTEN KUSTANNUSARVIO

**19 000 €**

### KONSULTTI

**Ramboll Finland Oy**



### YHTEYSHENKILÖT / LISÄTIETOJA

**Pirkanmaan ELY-keskus, Jari Tiainen**  
[jari.tiainen@ely-keskus.fi](mailto:jari.tiainen@ely-keskus.fi) / p. 040 538 6598  
[www.maaperakuntoon.fi](http://www.maaperakuntoon.fi)