

► Lahden Sikosuon täyttöalue.  
Maaperän perustutkimukset.



OSAPUOLET

Lahden kaupunki, Pirkanmaan ELY-keskus

PAIKKA

Lahden kaupunki (Hirsimetsäntie 56-62)  
Kiinteistö 398-405-5-0

TUTKIMUKSEN SYY

Vuosina 1940-1960 toiminnassa ollut täyttöalue sijaitsee I-lk. pv-alueella

TUTKITTAVA ALUE JA HAITTA-AINEET

20 kairapistettä ja 8 koekuoppaa (metallit, pestisidit, ÖHV)

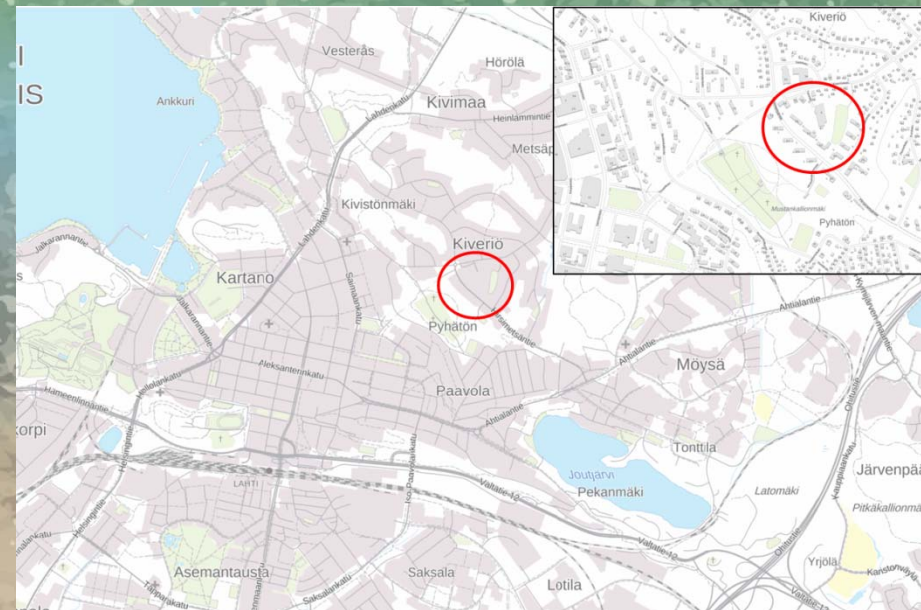
AIKATAULU

9/2017 – 1/2018

TUTKIMUSTEN KUSTANNUSARVIO

KONSULTTI

FCG Suunnittelu ja tekniikka Oy



YHTEYSHENKILÖT / LISÄTIETOJA

Pirkanmaan ELY-keskus, Lulu Ranne  
[lulu.ranne@ely-keskus.fi](mailto:lulu.ranne@ely-keskus.fi) / p. 040 8422 625  
[www.maaperakuntoon.fi](http://www.maaperakuntoon.fi)