

Hämeenlinna, Paukkulantien vanha ampumarata. Maaperän, pinta- ja pohjaveden tutkimukset

OSAPUOLET

Hämeenlinnan kaupunki, Pirkanmaan ELY-keskus

PAIKKA

Hämeenlinna. Kiinteistö 109-9-0021-009, Paukkulantie 7, Hämeenlinna

TUTKIMUKSEN SYY

Sotien aikana ja jälkeen vuosina 1920-1960 toiminnassa ollut ampumarata sijaitsee 1. lk. pv-alueella

TUTKITTAVA ALUE JA HAITTA-AINEET

Maaperä-, pintavesi- sekä pohjavesi näytteet (mm. metallit)

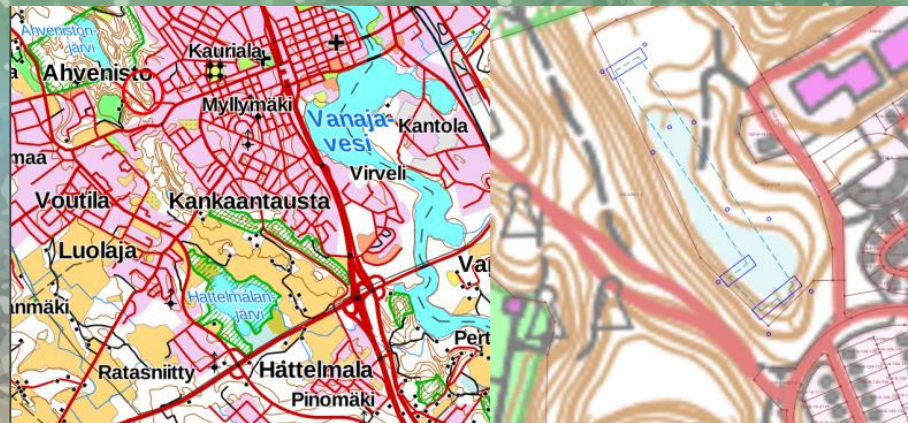
AIKATAULU

09/2019 – 12/2019

TUTKIMUSTEN KUSTANNUSARVIO

KONSULTTI

Ramboll Finland Oy



YHTEYSHENKILÖT / LISÄTIETOJA

Pirkanmaan ELY-keskus, Anna Kralik
anna.kralik@ely-keskus.fi / p. 050 395 5074 /
www.maaperakuntoon.fi