

# Siikalatvan Paskokankaan toimintansa lopettaneen kaatopaikka-alueen ympäristötutkimukset



## OSAPUOLET

**Siikalatvan kunta ja Pirkanmaan ely-keskus**

## PAIKKA

**Siikalatva, lisalmentie (Paskokangas)**

## TUTKIMUKSEN SYY

**Haitta-aineselvitys toimintansa lopettaneen Paskokankaan kaatopaikan kiinteistöllä**

## TUTKITTAVA ALUE JA HAITTA-AINEET

**Entinen kaatopaikka-alue, tutkitaan tyypillisiä kohteessa esiintyviä haitta-aineita**

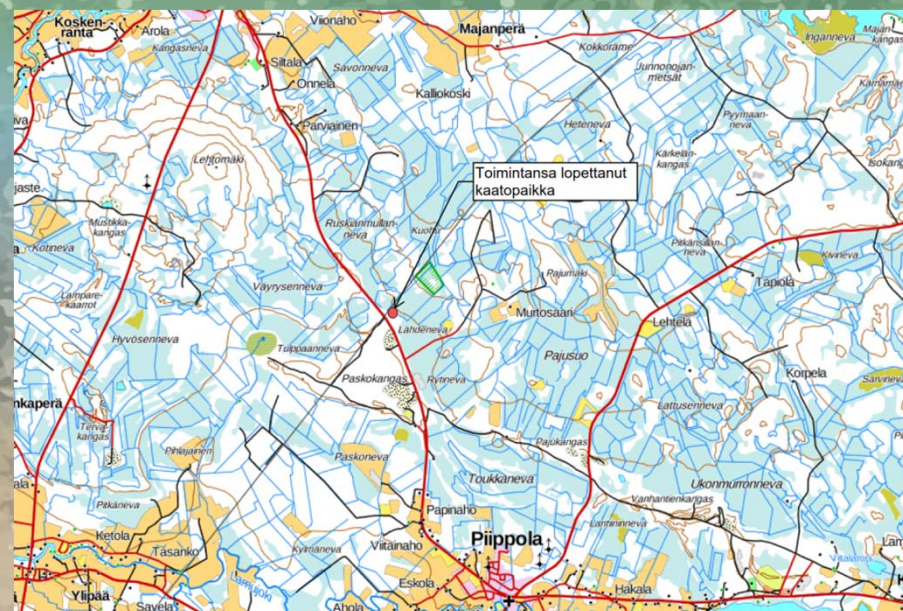
## AIKATAULU

**09/2018 – 12/2018**

## TUTKIMUSTEN KUSTANNUSARVIO

## KONSULTTI

**Pöyry Finland Oy**



## YHTEYSHENKILÖT / LISÄTIETOJA

**Pirkanmaan ELY-keskus, Henna-Mari Havana**  
[henna-mari.havana@ely-keskus.fi](mailto:henna-mari.havana@ely-keskus.fi) / p. 0295 016 984