

Koski TL kunnan Kylläspuu Oy:n alue. Maaperän ja pohjaveden kunnostustarvearvio.



OSAPUOLET

Koski TL kunta, Pirkanmaan ELY-keskus

PAIKKA

Koski TL kunta (Hämeentie 378)
Kiinteistö 284-417-3-36

TUTKIMUKSEN SYY

Vuosina 1960-2014 toiminnassa ollut
kylästä mö sijaitsee l-ik. pv-alueella

TUTKITTAVA ALUE JA HAITTA-AINEET

12 koekuoppaa ja 3 pohjavesiputkea (metallit)

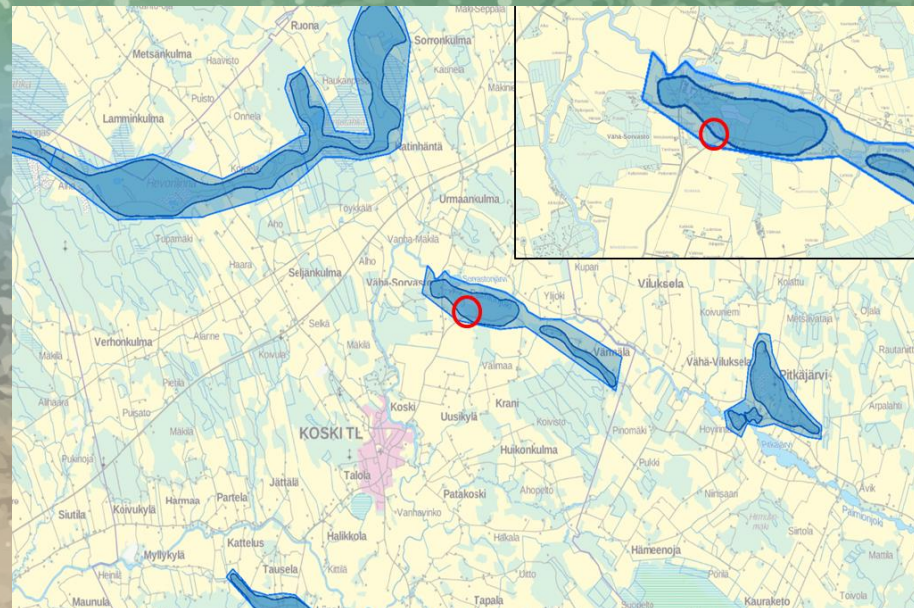
AIKATAULU

6/2018 – 9/2018

TUTKIMUSTEN KUSTANNUSARVIO

KONSULTTI

FCG Suunnittelu ja tekniikka Oy



YHTEYSHENKILÖT / LISÄTIETOJA

Pirkanmaan ELY-keskus, Kari Pyötsiä
Kari.pyotsia@ely-keskus.fi / p. 050 083 2520
www.maaperakuntoon.fi