

► Kouvolan Aittomäen vanha kaatopaikka.
Pohjavesiselvitykset.



OSAPUOLET

**Kaakkois-Suomen ELY-keskus, Pirkanmaan
ELY-keskus**

PAIKKA

**Kouvolan kaupunki
Kiinteistö 286-444-7-1**

TUTKIMUKSEN SYY

**Vanhan kaatopaikan pohjavesivaikutusten
tutkiminen – kohde sijaitsee I-lk. pv-alueella**

TUTKITTAVA ALUE JA HAITTA-AINEET

**Asennetaan 1 kpl pv-havaintoputkia,
näytteenotto 1 kpl:sta (ÖHV, metallit)**

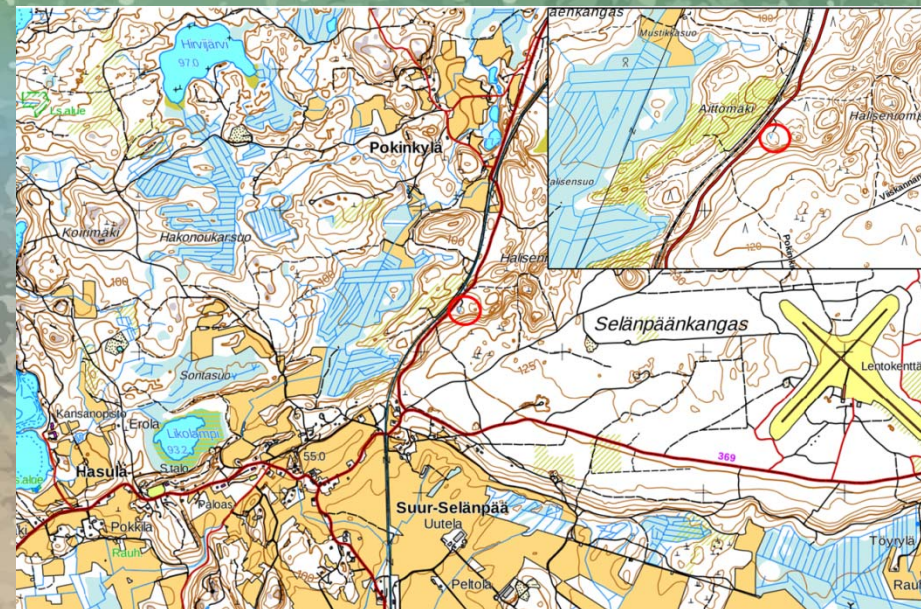
AIKATAULU

10/2017 – 12/2017

TUTKIMUSTEN KUSTANNUSARVIO

KONSULTTI

FCG Suunnittelu ja tekniikka Oy



YHTEYSHENKILÖT / LISÄTIETOJA

Pirkanmaan ELY-keskus, Lulu Ranne
lulu.ranne@ely-keskus.fi / p. 040 8422 625
www.maaperakuntoon.fi