

# Pieksämäen Jäppilän vanhin vanha kaatopaikka Maaperän ja pohjaveden perustutkimukset



## OSAPUOLET

Pieksämäen kaupunki, Pirkanmaan ELY-keskus

## PAIKKA

Pieksämäen kaupunki  
Kiinteistö 593-440-5-256

## TUTKIMUKSEN SYY

Useiden vuosikymmenien ajan toiminnassa  
ollut kaatopaikka sijaitsee I-lk. pv-alueella

## TUTKITTAVA ALUE JA HAITTA-AINEET

8 koekuoppaa ja 1 aikaisemmin asennettu  
pohjavesiputki (metallit, PAH, ÖHV, VOC)

## AIKATAULU

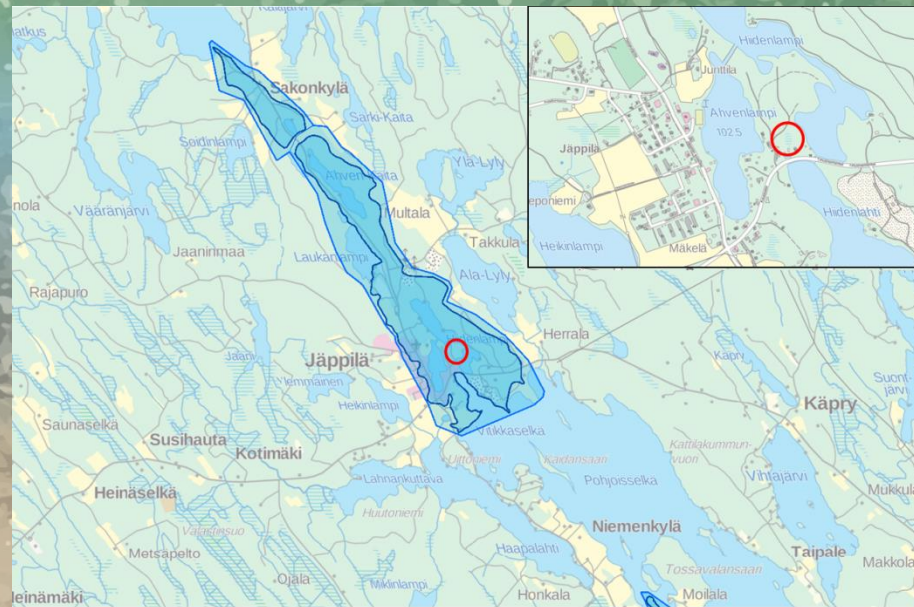
3/2017 – 6/2017

## TUTKIMUSTEN KUSTANNUSARVIO

8 200 €

## KONSULTTI

FCG Suunnittelu ja tekniikka Oy



## YHTEYSHENKILÖT / LISÄTIETOJA

Pirkanmaan ELY-keskus, Lulu Ranne  
[lulu.ranne@ely-keskus.fi](mailto:lulu.ranne@ely-keskus.fi) / p. 040 8422 625  
[www.maaperakuntoon.fi](http://www.maaperakuntoon.fi)