

Kroopinpalon entisen ampumarata-alueen Pilaantuneisuustutkimukset, Rovaniemi

OSAPUOLET

Rovaniemen kaupunki ja Pirkanmaan ELY-keskus

PAIKKA

Krooppinpalo, noin 12 km kaupungin keskustasta kaakkoon

TUTKIMUKSEN SYY

Haitta-aineselvitys pohjavesialueella sijaitsevalla entisellä ampumarata-alueella

TUTKITTAVA ALUE JA HAITTA-AINEET

Ampumarata-alue. Lyijy ja muut raskasmetallit.

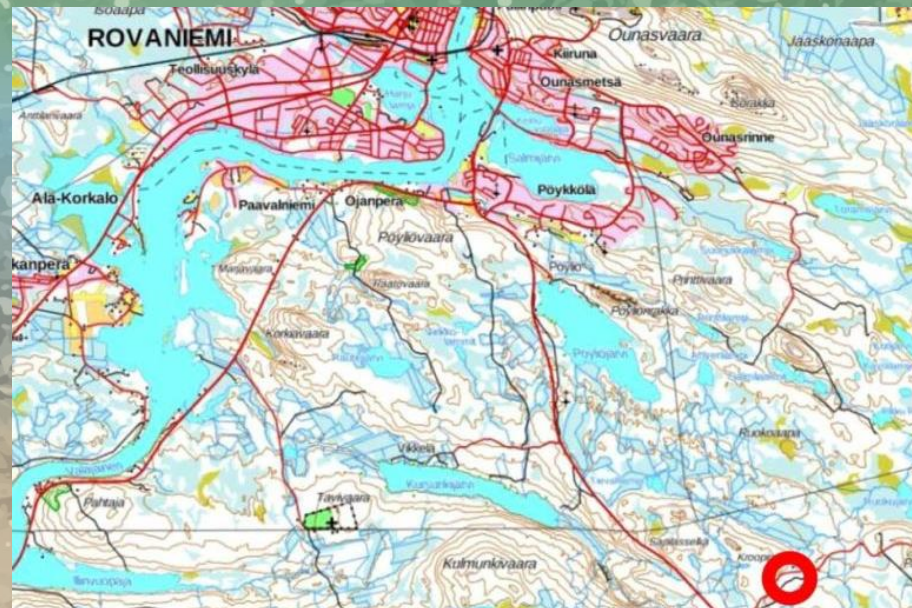
AIKATAULU

06/2017 – 09/2017

TUTKIMUSTEN KUSTANNUSARVIO

KONSULTTI

Pöyry Finland Oy



YHTEYSHENKILÖT / LISÄTIETOJA

Pirkanmaan ELY-keskus, Henna-Mari Havana
Henna-mari.havana@ely-keskus.fi / 0295 016 984
www.maaperakuntoon.fi