

Vanha kaatopaikka-alue, Rautalampi Maaperän ja pohjaveden perustutkimukset



OSAPUOLET

Rautalammin kunta, Pirkanmaan ELY-keskus

PAIKKA

Rautalammin kunta
Kiinteistö 686-408-18-340

TUTKIMUKSEN SYY

Vuoteen 1955 asti toiminnassa ollut
kaatopaikka-alue sijaitsee l-lk. pv-alueella.

TUTKITTAVA ALUE JA HAITTA-AINEET

8 koekuoppaa ja 4 alueella sijaitsevaa
pohjavesiputke (metallit, ÖHV, C10-C40)

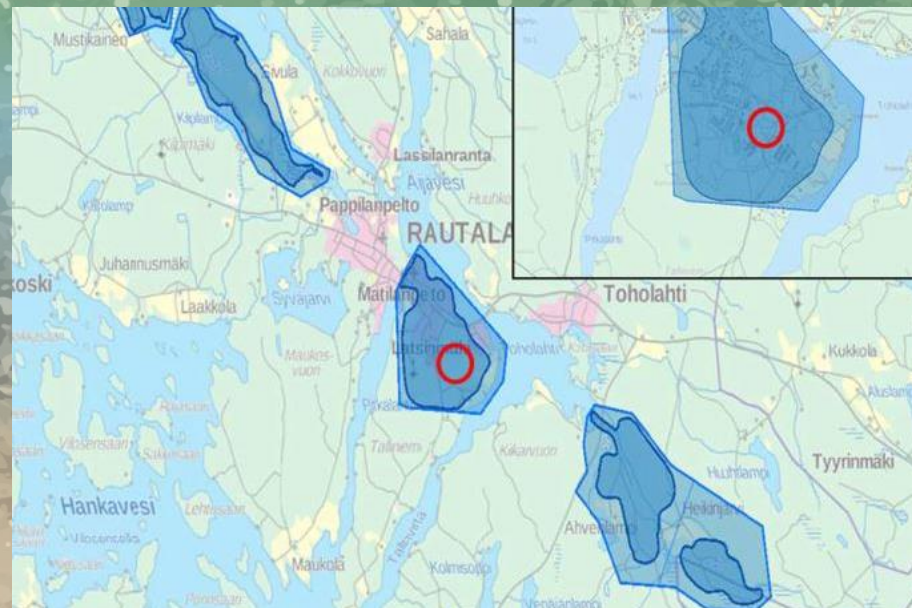
AIKATAULU

5/2017 – 7/2017

TUTKIMUSTEN KUSTANNUSARVIO

KONSULTTI

FCG Suunnittelu ja tekniikka Oy



YHTEYSHENKILÖT / LISÄTIETOJA

Pirkanmaan ELY-keskus, Jari Tiainen
jari.tiainen@ely-keskus.fi / p. 040 538 6598
www.maaperakuntoon.fi