

# Paimelan saha, Sahantie, Hollola



## Sijainti

Sahantie, Paimela, 17120 Hollola.

## Osapuolet

Hollolan kunta, Pirkanmaan ELY-keskus

## Selvityksen syy

Alueella sijainneen sahan ympäristövaikutusten ja puhdistustarpeen arviointi

## Tutkittava alue ja haitta-aineet

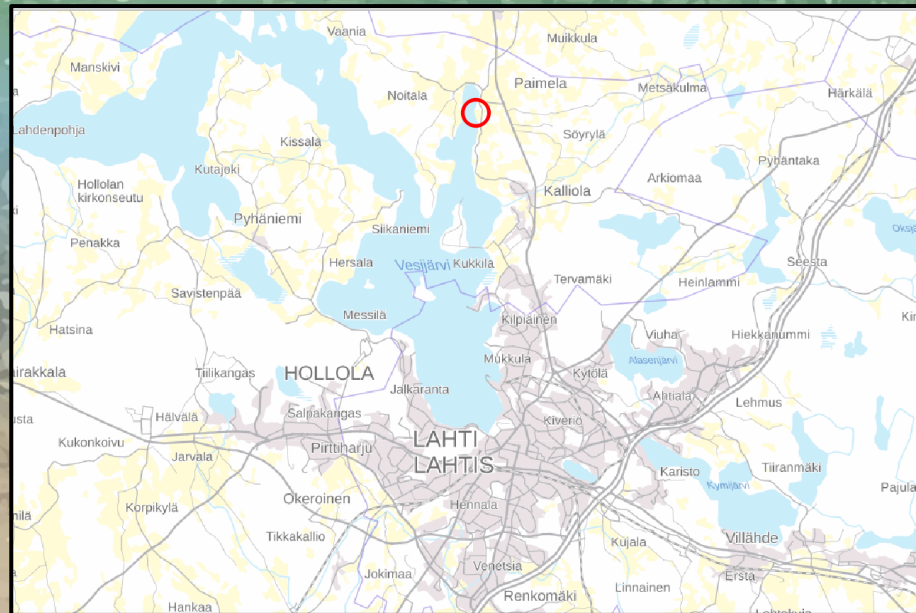
Maaperä- ja vesinäytteet ( mm. metallit, PCDD/F yhdisteet ja kloorifenolit)

## Aikataulu

05/2022 – 09/2022

## Konsultti

Envineer Oy



## Yhteyshenkilöt / lisätietoja

ELY-keskus, Päivi Turtia  
paivi.turtia@ely-keskus.fi/ p. 0295 036 132  
[www.maaperakuntoon.fi](http://www.maaperakuntoon.fi)